

# Design in der Freizeitwelt

Leitfaden  
Kino



Wie Akustiksysteme eine angenehme Umgebung und Geräuschkulisse schaffen, um Ihren Besuchern das beste Kinoerlebnis zu bieten.

**Sounds Beautiful**

Möchten Sie in einem Kino die beste Filmatmosphäre schaffen?  
Egal, ob Sie ein Kino von Grund auf neu planen oder ein bestehendes Kino renovieren, mit dieser Broschüre sind Sie bestens beraten.

Sie finden hier die neuesten Trends, die das Kinodesign prägen, und Tipps, wie Sie die Akustik zu mehr als nur einem letzten Detail machen können.

Diese leicht zu navigierende Broschüre ist für Architekten und Designer gedacht. Es ist ein Werkzeug, das inspiriert und dem Leser aufschlussreiche Erkenntnisse über die Optimierung eines Kinos liefert, damit die Besucher ein unvergessliches Erlebnis in einer angenehmen Umgebung erfahren.



**Unsere Akustiklösungen  
schaffen schöne  
Klanglandschaften, in denen  
sich Menschen wohlfühlen und  
genießen können.**

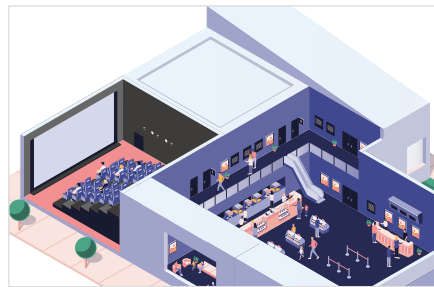
**Parik Chopra**

Managing Director, Rockfon

# Inhalt



**04**  
Aktuelle Trends in Kinos



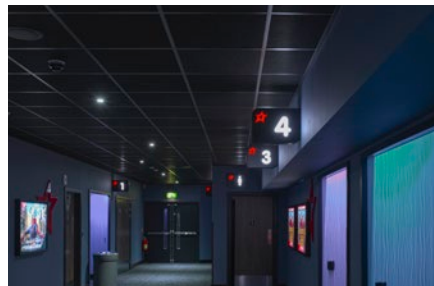
**08**  
Wie man die verschiedenen Bereiche in einem Kino gestaltet



**10**  
Eingangs- und Ticketbereich



**14**  
Verkaufsstände und Lounge



**18**  
Flure



**22**  
Vorführraum



**26**  
Sanitärbereiche



**28**  
Produktübersicht



**32**  
Produkt-Highlight



**36**  
Wir sind Ihr Partner für nachhaltiges Bauen



**38**  
Unsere Services

# Aktuelle Trends in Kinos

Der Weg vom Kinoeingang bis zum Sitzplatz ist selbstverständlich, aber eine tolle Atmosphäre und ein tolles Design können genauso überzeugen wie die Charaktere auf der Leinwand.

Wir freuen uns, Ihnen einige interessante Einblicke und kommende Trends zu präsentieren, die das Design von Kinos beeinflussen. Wir wollen Ihnen zeigen, wie es Ihr Unternehmen unterstützen und ein besseres Erlebnis für Ihre Besucher schaffen kann.



## In Stimmung kommen

Menschen gehen nicht nur ins Kino, um einen Film zu sehen. Sie gehen für das Erlebnis. Im digitalen Zeitalter, in dem Medien und mobile Geräte unendliche Inhalte streamen, müssen Kinos ihre Gäste einbinden und ihren Abend magisch machen. Das Design eines Kinos sollte die Menschen begeistern und sie wirklich in das Erlebnis eines Kinobesuchs eintauchen lassen. Das Spiel mit Farben und Mustern am Eingang und in den Fluren ist eine großartige Gelegenheit, die Besucher zu beeindrucken, während sie darauf warten, den Film zu sehen, für den sie ins Kino gegangen sind.

### Wie können wir helfen?

Unsere Akustiklösungen sind in 34 exklusiven Farben und in einer Vielzahl von Formen, Formaten und Anwendungen erhältlich, um Ihr Innenraumdesign zu inspirieren und zu verbessern und dabei zu helfen, die Stimmung im Kino zu unterstreichen und gleichzeitig den Geräuschpegel zu regulieren.



## Flexibel bleiben

Es ist wichtig, dass Kinos flexibel und modular sind, denn manchmal müssen Räume für verschiedene Veranstaltungen oder Premieren, die besondere visuelle oder darstellerische Kunst erfordern, verändert werden. Um die Kinos frisch und lebendig zu halten, werden solche Veranstaltungen viel häufiger stattfinden.

### **Wo kommen wir ins Spiel?**

Unsere Akustikdecken sind nach einem ganzheitlichen Ansatz konzipiert, wobei wir großen Wert auf Modularität legen, damit Sie multifunktionale Räume schaffen können. Die Flexibilität bei Formaten, Kanten und Farben ermöglicht schnelle Änderungen, um sich jeder Veranstaltung anzupassen.



# Klang

Toller Sound während eines Films trägt zum Erlebnis bei – und das kann nicht allein durch ein tolles Soundsystem erreicht werden. Der Schall in Kinos muss absorbiert und reguliert werden, sonst würden die Schallwellen an Böden, Decken und Wänden reflektieren und das gesamte Kinoerlebnis zerstören. Dies wird auch in Zukunft ein wichtiger Aspekt bei der Planung von Kinos sein.

## Wie wir helfen können

Wir bieten mit die besten Akustiklösungen der Branche. Steinwolle ist das Basismaterial in allen Rockfon Produkten und ein extrem schallabsorbierendes Material. Sie werden in unabhängigen, zertifizierten Instituten mit einer Alpha  $w$  ( $\alpha_w$ )-Messung gemäß ISO11654 getestet.





//

Eine hervorragende Akustik ist für das Kinoerlebnis unerlässlich. Eine schlechte Akustik in einem Kino ist so, als würde man einen Film bei zu viel Licht schauen. Es funktioniert einfach nicht.

Pascal van Dort,  
Global Acoustics Ambassador

# Wie man verschiedene Räume in einem Kino gestaltet

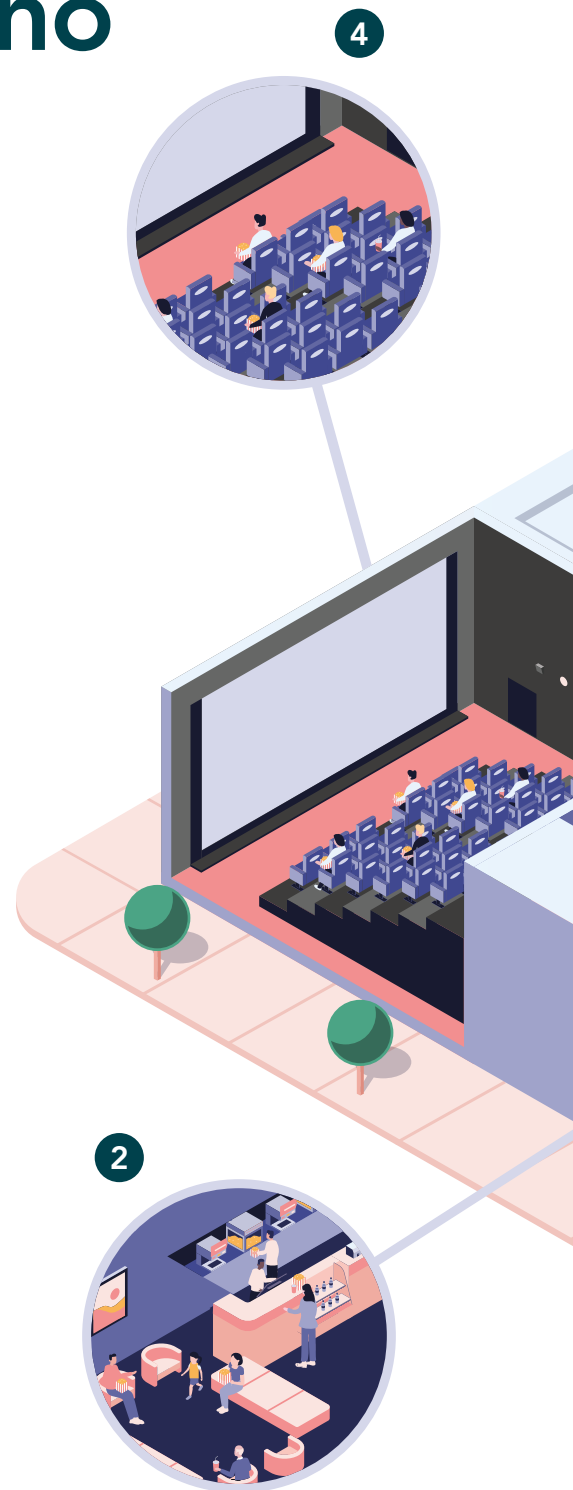
## Unterschiedliche Menschen, aber das gleiche Gefühl erzeugen

Ein Erlebnis zu schaffen, bei dem sich die Menschen wohlfühlen, darum geht es beim Kinobesuch. Die Weichen für den Erfolg zu stellen bedeutet, sich Gedanken über die Atmosphäre, das Design, die einfache Wegführung, den Komfort und die Akustik zu machen. Die richtige Mischung aus diesen Elementen wird garantiert ein Kassenschlager sein.

## Die Stärke von Rockfon

Unser Ziel ist es, Räume zu schaffen, die atemberaubend klingen – und in einem belebten Bereich wie einem Kino ist eine hervorragende Akustik ein Muss. Unsere breite Palette an Akustiklösungen gibt Ihnen die Freiheit und die Möglichkeit, einen komfortablen und einzigartigen Raum zu schaffen, in dem sich die Besucher wohlfühlen.

- 1 Eingangs- und Ticketbereich
- 2 Verkaufsstände und Lounge
- 3 Flure
- 4 Vorführraum
- 5 Sanitärbereiche









# Eingangs- und Ticketbereich

Das Abenteuer beginnt, wenn der Besucher das Kino betritt. Der erste Eindruck eines Kinobesuchers sollte unvergesslich sein und die Vorfreude auf das Erlebnis, das ihn erwartet, widerspiegeln. Das Design und die Räume müssen visuell ansprechend aber auch leicht zu steuern sein.

## Einige von uns empfohlenen Produkte

### Rockfon Blanka®

Die helle, mattweiße Oberfläche, die gut aussieht und gut klingt. Rockfon Blanka® bietet die beste Akustik, um ein angenehmes Raumklima zu gewährleisten. Die superweiße und glatte Oberfläche ist in Kanten und Abmessungen erhältlich, die zu jedem Raum passen.

### Chicago Metallic™ Matt Weiß 11 Unterkonstruktion

Ihre einzigartige Oberfläche reduziert den sichtbaren Kontrast zwischen Schienen und Deckenplatten und sorgt so für einen eleganten und nahezu monolithischen Look, selbst wenn Sie sich für eine Akustikdeckenplatte mit sichtbarer Unterkonstruktion entscheiden.

### Rockfon Color-all®

Erhältlich in 34 exklusiven langlebigen Farben, von dezent bis kräftig. Verfügbar für die verdeckte, halbverdeckte und sichtbare Montage und in einer Vielzahl von Plattenformaten, die Ihnen völlige Gestaltungsfreiheit bieten.



Die Rockfon Color-all Deckenplatten sind ideal für diese Art von Projekt. Sie erfüllen alle akustischen und gestalterischen Anforderungen, die an ein Hightech-Multiplex-Kino gestellt werden.

Philip McCabe,  
Development Director des Generalunternehmers,  
Britannia Construction.

#### Die Macht der Farbe

Der Eingang gibt den Ton an, wie der Rest des Erlebnisses sein wird. In diesem Raum sollten sich die Kunden auf Antrieb wohl und entspannt fühlen – und Farben sind ein großartiges Mittel, um diese Stimmung zu erzeugen.

Den Einsatz von Farbwissen kann man zur Stimulation einsetzen, um Gefühle oder Verhaltensweisen zu erzeugen und um positive Ergebnisse zu erzielen. Zum Beispiel beruhigen, helle **Blautöne und sanfte Grüntöne den Geist und sorgen dafür, dass sich Menschen wohlfühlen.**

#### Den Ton kontrollieren

Im Eingangs- und Ticketbereich herrscht reger Betrieb, wenn sich Menschen vor einer Show treffen und ihre Tickets kaufen. Der Gesprächslärm und der rege Publikumsverkehr sind in diesen belebten Bereichen ein Ärgernis.

Mit der richtigen Akustik an den Decken und Wänden lässt sich ein erhöhter Geräuschpegel und eine Überlastung der Besucher gut vermeiden.



# Mit einem tollen Design in Szene gesetzt

## Gestaltungslösungen für Eingangs- und Ticketbereich

Wenn sich eine Person für einen Kinobesuch entscheidet, geht sie nicht nur wegen des Films, sondern auch wegen des Erlebnisses – und die Inneneinrichtung ist ein Teil davon. Es ist wichtig, dass der Schallpegel im Eingangs- und Ticketbereich reguliert wird, um zu vermeiden, dass der Raum zu laut wird.

## Produkt-Highlight

### Rockfon® Mono® Acoustic

Eine einzigartige Designlösung für Neubau- und Renovierungsprojekte gleichermaßen. Die innovative monolithische Oberfläche eignet sich perfekt für Decken und Wände und bietet einen

hervorragenden akustischen Komfort. Die veredelte weiße Oberfläche bietet eine hohe Lichtreflexion und Lichtdiffusion, wodurch eine gleichmäßige Lichtverteilung gewährleistet und der Bedarf an Kunstlicht reduziert wird.





REFERENZOBJEKT ▲

## Cinemes Centre Splau

Illobregat, Spanien

### Akustik-Design-Tipps

Drei Tipps zur Schaffung eines hervorragenden akustischen Komforts im Eingangs- und Ticketbereich.

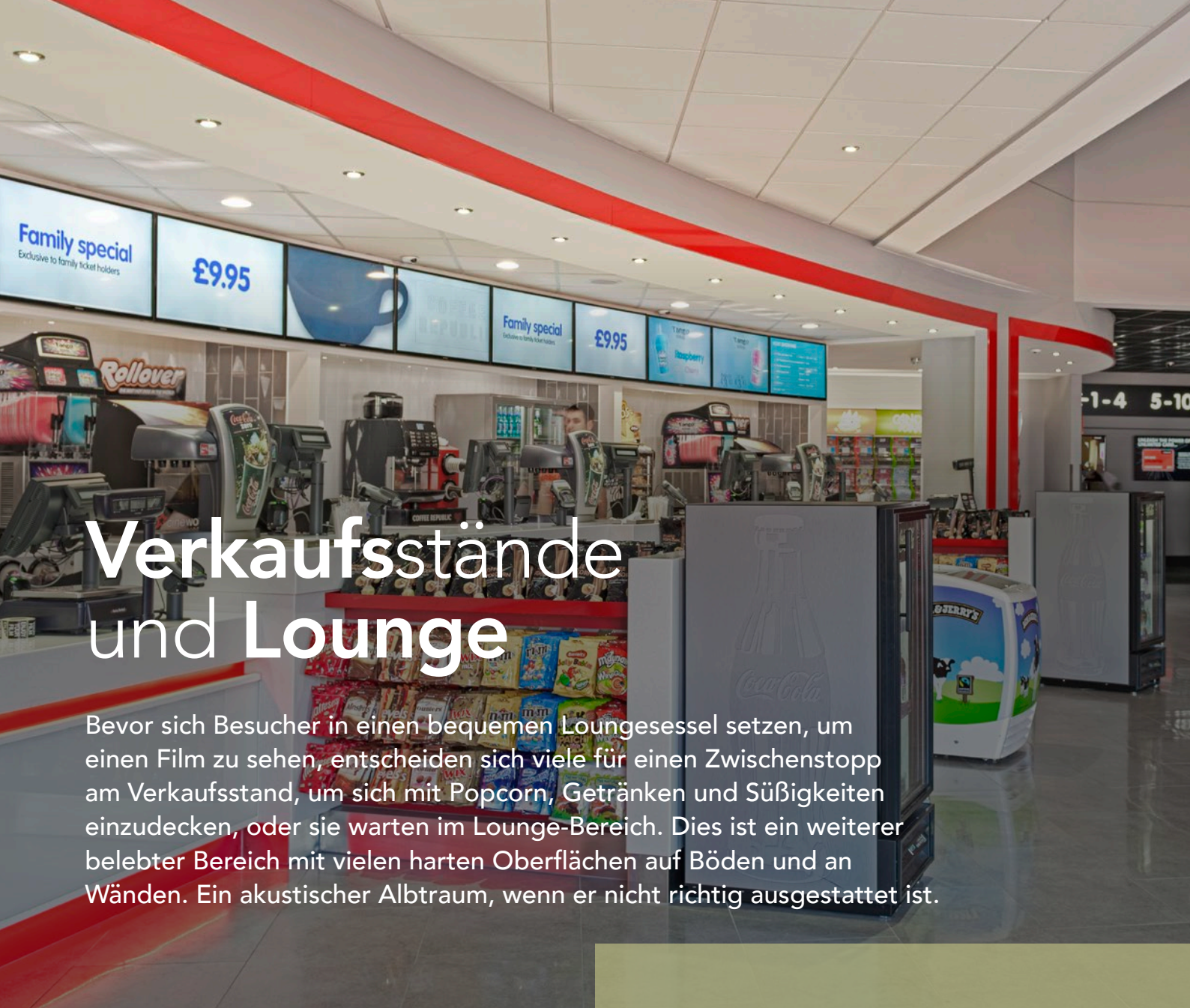
1. Verwenden Sie hochwertige schallabsorbierende Materialien, um den Schall zu reduzieren und seine Ausbreitung zu verhindern.
2. Schaffen Sie in der Innenraumgestaltung Schallbarrieren, um den Schall zu absorbieren und Stehbereiche zu schaffen.
3. Verwenden Sie auf den Böden weiches Material, um die Schallabsorption zu verbessern.

#### *Die Herausforderungen:*

Die zwei größten Herausforderungen zur Erreichung eines unvergesslichen Erlebnisses waren Raum und Klang. Die räumliche Nähe der Kinosäle erzeugt eine Übertragung des Schalls zwischen den Sälen und der gemeinsamen Zone sowie des Foyers.

#### *Lösungen und Ergebnisse:*

Der Architekt entwarf einen doppelten Ticket- und Loungebereich. Eine abgehängte Decke mit schönem Kontrast aus weißen, herabhängenden Baffeln, die den Ton regulieren. Sie erinnern durch die hohe, freischwebende Installation an einen Wald im Mondlicht.



# Verkaufsstände und Lounge

Bevor sich Besucher in einen bequemen Loungesessel setzen, um einen Film zu sehen, entscheiden sich viele für einen Zwischenstopp am Verkaufsstand, um sich mit Popcorn, Getränken und Süßigkeiten einzudecken, oder sie warten im Lounge-Bereich. Dies ist ein weiterer belebter Bereich mit vielen harten Oberflächen auf Böden und an Wänden. Ein akustischer Albtraum, wenn er nicht richtig ausgestattet ist.

## Lassen Sie die Minuten zählen

Wenn Menschen ins Kino gehen, gehen sie für mehr als nur die große Leinwand; sie gehen, um an einem Erlebnis teilzuhaben. Lounges bieten im Kino eine Flucht aus dem Miteinander und sind Teilerlebnis beim Anschauen eines Films. Kinos sind ein großartiger Ort, um sich vor und nach einem Film mit Freunden zu treffen. Eine exzellente Akustik ist der Schlüssel, um die richtige Balance zwischen Komfort und Privatsphäre in diesen belebten Räumen zu schaffen.

//

Wir müssen verhindern, dass der Schall von einem Raum in den anderen gelangt. Besonders Geräusche aus den Gemeinschaftsbereichen und Lobbys sollten die Vorführungssäle nicht stören."

Marta Batlle,  
Technische Architektin und Ingenieurin

### **Lassen Sie uns den Lärm regulieren**

Verkaufs- und Loungebereiche sind Orte, an denen die Besucher Snacks kaufen und darauf warten können, in den Vorführraum zu kommen, um ihre Show zu sehen.

Da diese Bereiche in der Regel stark besucht werden, sind hier gute Lösungen zum Schallschutz und zur Raumeinteilung erforderlich. Diese Kombination kann helfen, störende Reize zu reduzieren, die durch die Ansammlung von zu vielen Menschen verursacht werden.

### **Ein geschützter Ort für einen Snack**

Sauberkeit ist ein entscheidendes Merkmal bei jeder Bewirtung, weshalb die Hygienevorschriften so streng sind. In diesen Räumen ist es entscheidend, dass die Baumaterialien, einschließlich der Decke, regelmäßig gereinigt und bei Bedarf desinfiziert werden können. Es ist auch wichtig, dass die Baumaterialien in diesem Raum nicht zur Verbreitung von Mikroorganismen und Bakterien beitragen.



# Versorgen Sie sich mit dem richtigen Design

## Designlösungen für Verkaufsstände und Lounges

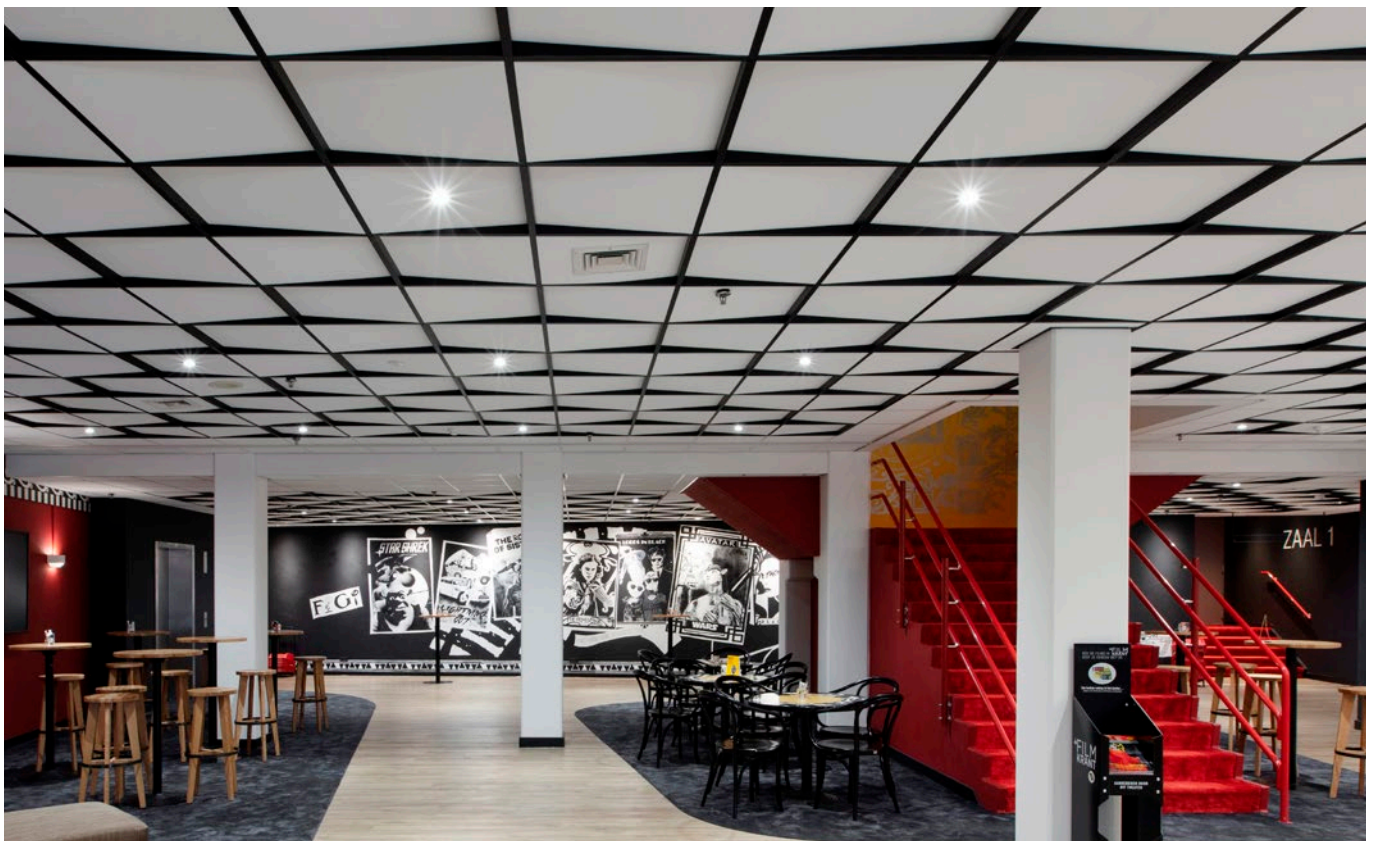
Verkaufsstände und der Lounge-Bereich sind belebte und überfüllte Bereiche im Kino. Um das Erlebnis für alle angenehmer zu gestalten, benötigen diese Bereiche solide schallabsorbierende Materialien, die die Atmosphäre und das Erlebnis verbessern, ohne dass lästige Geräusche in den Weg kommen. Dabei müssen die Anforderungen an eine gute Hygiene und Reinigungsfähigkeit beachtet werden.

## Produkt-Highlight

### Rockfon Blanka®

Eine helle, weiße Decke, die atemberaubend aussieht und klingt. Mit Rockfon Blanka® erhalten Sie eine glatte, tiefmatte und superweiße Oberfläche mit hoher Lichtreflexion und -diffusion.

Die strapazierfähige Oberfläche wurde entwickelt, um ein spürbar helleres und komfortableres Innenraumklima zu schaffen und die zudem einfach zu reinigen ist, so dass Sie sich zwischen Design und Funktionalität nicht entscheiden müssen.







## Einige von uns empfohlenen Produkte

### **Rockfon® Universal® Baffeln**

Geeignet für offene Räume, da sie die perfekte Lösung sind, wenn Sie die Sprachverständlichkeit verbessern wollen. Das kreative und innovative Layout dieser akustischen Baffeln sorgt für ein einzigartiges Design. Sie sind in 33 inspirierenden Farben erhältlich.

### **Rockfon Eclipse®**

Diese rahmenlosen und innovativen Akustikdeckensegel sind in einer Vielzahl geometrischer Formen erhältlich und bieten eine hervorragende Schallabsorption. Eine großartige Ergänzung zur Verbesserung der Sprachverständlichkeit, mit einem farbenfrohen und attraktiven Design. Sie können einzeln oder an einer klassisch abgehängten Akustikdecke montiert werden.

## Akustik-Design-Tipps

Drei akustische Designtipps, die Sie bei der Gestaltung von Verkaufsständen und Lounge-Bereichen berücksichtigen sollten.

1. Streben Sie eine geringe Nachhallzeit an, um ein besseres Gefühl beim Betreten des Raums zu erzeugen.
2. Stellen Sie sicher, dass Sie dicke und dichte schallabsorbierende Materialien an den Decken haben, um für eine gute Sprachverständlichkeit zu sorgen.
3. Verwenden Sie auf den Böden weiche Materialien, um Trittschall entgegenzuwirken.

# Flure

Flure sind die Zugänge zu den Vorführräumen und eine gute Akustik ist in diesen Bereichen entscheidend. Es gibt nichts Schlimmeres, als wenn man durch Lärm aus den Gängen aus einer Szene gerissen wird. Eine gute Akustik und ein funktionales Design sind ein guter Weg, um zu verhindern, dass Lärm von den Fluren in den Vorführraum übertragen wird.



## Kontrolle des Lärms

Um den Lärm in den Fluren richtig zu regulieren, ist eine hervorragende Akustik erforderlich. Dies kann die Emotion von Kinobesuchern, die durch das Stimmengewirr kommender oder gehender Leute von einer entscheidenden Szene im Film abgelenkt werden könnten, reduzieren. Durch die Verwendung von hochwertigem schallabsorbierendem Material an der Decke und den Wänden können Sie verhindern, dass störende Geräusche ihren Weg in die Vorführräume finden.

## Gemeinsam besser

Schallabsorption und Schalldämmung gehen Hand in Hand. Tatsächlich besteht eine direkte Verbindung zwischen beiden. Wenn die Schallquelle eine Decke mit hoher Schallabsorption hat, erzeugt sie einen niedrigeren Schalldruck im Raum, wodurch die Schallübertragung in den angrenzenden Raum verringert wird. Wenn der Raum außerdem über eine gute Schalldämmung verfügt, senkt das die Schallübertragung noch weiter und verbessert die akustische Atmosphäre. Um ein noch besseres Schallabsorptionsniveau in den Fluren zu erreichen, kann es eine gute Idee sein, zusätzliche Akustiklösungen an der Wand anzubringen.

## Einige von uns empfohlenen Produkte

### Rockfon Blanka®

Die helle, mattweiße Oberfläche, die gut aussieht und gut klingt. Rockfon Blanka® bietet die beste Akustik, um ein angenehmes Raumklima zu gewährleisten. Die superweiße und glatte Oberfläche ist in Kanten und Formaten erhältlich, die zu jedem Raum passen.

### Rockfon Color-all®

Erhältlich in 34 exklusiven langlebigen Farben, von dezent bis kräftig. Verfügbar für die verdeckte, halbverdeckte und sichtbare Montage und in einer Vielzahl von Plattengrößen, die Ihnen völlige Gestaltungsfreiheit bieten.

### Rockfon Eclipse® Wandpaneel

Diese ästhetischen, rahmenlosen Akustikwandlösungen eignen sich perfekt für große Räume, in denen regelmäßig viel gesprochen wird. Die Wandpaneele sind ideal für eine zusätzliche Schallabsorption, um den Geräuschpegel zu senken.



# Geben Sie den Ton und das Gefühl an

## Lösungen für die Gestaltung von Fluren

Bei der Gestaltung von Fluren in Kinos ist es wichtig, an die gemeinsame Stärke von Schallabsorption und Schalldämmung zu denken. Werden in einem Raum beide akustischen Elemente kombiniert, reduziert dies den Lärm, der von einem Raum in den anderen übertragen wird. Das ist entscheidend, um das Kinoerlebnis nicht zu stören.

## Produkt-Highlight

### Rockfon dB

Unsere dB-Reihe hochabsorbierender Akustikplatten hat einen Steinwollkern mit einer Hochleistungsmembran auf der Rückseite, die die Schallübertragung von Raum zu Raum reduziert.

Die verschiedenen Platten bieten ein ansteigendes Maß von Schalldämmung und -absorption, damit Sie sich keine Sorgen machen müssen, dass Personen im Kino durch Lärm aus den Fluren gestört werden.





Die Color-all Serie bietet die bekannten Vorteile der Rockfon Akustiklösungen, darunter die höchste Schallabsorption, Klasse A, und die beste Brandschutzklasse A1.

Philip McCabe,  
Development Director des Generalunternehmers,  
Britannia Construction

## Akustik-Design-Tipps

Drei Designtipps zur Verbesserung der akustischen Umgebung in Kinofoyers.

1. Trennen Sie die Gänge von der Lounge und dem Kassensbereich durch Schallschutzwände.
2. Stellen Sie sicher, dass Sie dichte schallabsorbierende Materialien an Decken und an Wänden haben.
3. Spielen Sie mit dem Design der Decke, um eine warme und einladende Atmosphäre zu schaffen.



# Vorführraum

Schaffen Sie ein perfektes Architekturerebnis, in das die Kinobesucher eintauchen können. Um die richtige Atmosphäre in einem Vorführraum zu schaffen, bedarf es der richtigen Beleuchtung, Farben und Akustik.



## Einige von uns empfohlenen Produkte

### Rockfon Color-all®

Seien Sie bunt und individuell. Die Akustikdecken- und -wandlösung ist in 34 exklusiven Farben erhältlich, um Ihre Inneneinrichtung zu verschönern.

### Rockfon Eclipse® Wandpaneel – schwarz

Diese ästhetischen, rahmenlosen Akustikwandlösungen eignen sich perfekt für große Räume. Die Wandpaneele sind ideal für eine zusätzliche Schallabsorption, um den Geräuschpegel zu senken. In Schwarz und weiteren Trendfarben erhältlich.

### **Der Einfluss von Farben**

Es gibt nichts Schlimmeres im Kino, als einen Film in einer schlechten Umgebung zu sehen. Das Publikum möchte in das, was es sieht, eintauchen, und weil Filmtheater reflektierendes Licht einsetzen, um einen Film auf die Leinwand zu projizieren, sind dunkle Farben an den Wänden und Decken unerlässlich. Umgebungslicht, auch verursacht durch Reflexionen auf Oberflächen im Vorführraum, kann für die Zuschauer störend sein.

### **Runter mit der Nachhallzeit, rauf mit dem Gefühl**

Eines der wichtigsten Dinge, an die man bei der Gestaltung eines Vorführraums denken muss, ist die Schallreflexion. Es ist wichtig, Reflexionen zwischen den Wänden zu verhindern, da sie das Klangerlebnis und das Eintauchen des Publikums stark beeinträchtigen. Eine gute Möglichkeit den Nachhall zu regulieren, sind Akustiklösungen, sowohl an den Decken als auch an den Wänden. Dadurch wird verhindert, dass der Schall von den harten Oberflächen reflektiert wird und das echte Klangerlebnis ruiniert.

//

Die mattschwarze Vliesfarbe Charcoal ist eine hervorragende Lösung, um die dunkle Umgebung zu schaffen, die erforderlich ist, um zu verhindern, dass das Licht des Projektors auf die Leinwand reflektiert wird.

Philip McCabe,  
Entwicklungsleiter für den Hauptauftragnehmer,  
Britannia Construction



# Schaffen Sie die perfekte Harmonie aus Farbe und Akustik

---

## Lösungen für die Gestaltung von Kinosälen

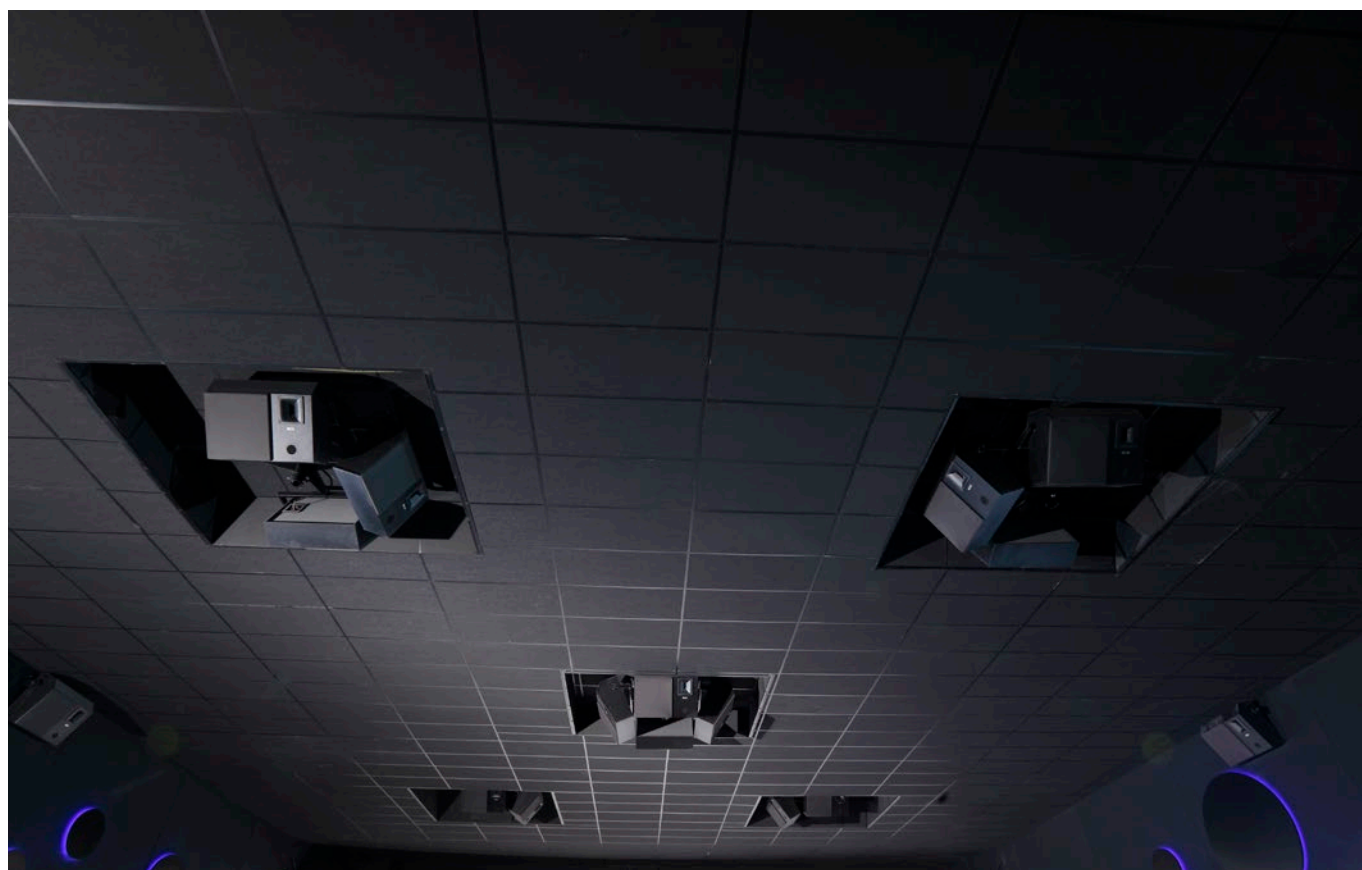
Um die richtige Atmosphäre in einem Vorführraum zu schaffen, sind dunkle Farben, matte Oberflächen und eine gute Akustik eine Notwendigkeit. Es ist wichtig, den Nachhall im Raum zu regulieren, um das Kinoerlebnis zu verbessern.

## Produkt-Highlight

### Rockfon Color-all® Unterkonstruktion

Unsere Rockfon Color-all Unterkonstruktion ist in den gleichen 33 Farben der Deckenplatten erhältlich. Die matte, strukturierte Oberfläche reduziert Reflexionen auch bei kritischem Streiflicht und senkt damit den Farbunterschied zur Deckenplatte auf ein Minimum.

Diese Oberfläche sorgt für einen eleganten und nahezu fugenlosen Look, auch wenn Sie sich für eine Akustikdeckenplatte in sichtbarer Montage entscheiden.







## REFERENZBEISPIEL ▲

### Cineworld

London, England

#### *Die Herausforderung:*

Als einer der führenden Kinobetreiber in Großbritannien wollte Cineworld seinen Besuchern ein unvergessliches Erlebnis bieten. Um die Anforderungen in Design und Akustik zu erfüllen, mussten die Klang- und Lichtverhältnisse im gesamten Kino verbessert werden.

#### *Lösung und Ergebnisse:*

Für eine bestmögliche Akustik entschied sich Cineworld im Vorführraum für Rockfon Color-all®. Diese schaffen die perfekte dunkle Umgebung, damit das reflektierte Licht auf der Leinwand erscheinen kann. Die Platten wurden an den Wänden in einem Winkel so verlegt, dass ein beeindruckender Diamanteffekt erzeugt wird.

### Akustik-Design-Tipps

Drei Designtipps zur Verbesserung der akustischen Umgebung in Vorführräumen.

1. Verwenden Sie ein hoch schallabsorbierendes Material an Decken und Wänden, das eine matte Oberfläche besitzt, um Reflexionen zu vermeiden.
2. Wählen Sie schwere Stoffe für die Sitze und Vorhänge.
3. Bedecken Sie die Böden mit Teppich, um harte, reflektierende Oberflächen zu vermeiden.



# Sanitärbereiche

Harte Oberflächen sind in Sanitärräumen häufig anzutreffen, da sie zwar gut für die Hygiene und die Reinigungsfähigkeit, aber schlecht für die Akustik und den Nachhall sind. Um diese Anforderungen auszugleichen, ist es wichtig, nach einer Akustikdeckenlösung zu suchen, die Schallreflexionen dämpft und gleichzeitig feuchten Umgebungen und der regelmäßigen Reinigung, die für diese Bereiche erforderlich ist, standhält.

## Unterschätzen Sie die Sanitärräume nicht

Um die Geräusche in den Sanitärräumen zu regulieren, ist es wichtig, eine Akustiklösung zu finden, die den Schall dämpft, aber auch einer gründlichen Reinigung standhält, die das Material stark beansprucht. Außerdem ist es wichtig, dass die in diesen Räumen verwendeten Baumaterialien nicht zur Verbreitung von Mikroorganismen beitragen.

## Akustik-Design-Tipps

Zwei akustische Design-Tipps, die Sie bei der Gestaltung von Toiletten berücksichtigen sollten.

1. Verwenden Sie schallabsorbierende Lösungen, die den strengsten Hygienevorschriften und Sicherheitsbestimmungen entsprechen und resistent gegen Schimmel und Bakterien sind.
2. Stellen Sie sicher, dass die Schallabsorption hoch ist, um zu vermeiden, dass der Schall an den Oberflächen reflektiert wird.

## Einige von uns empfohlenen Produkte

### Rockfon Blanka®

Die weißesten Deckenplatten, die Ihnen die besten akustischen Eigenschaften bieten, um einen angenehmen Geräuschpegel zu gewährleisten. Die Platten mit superweißer, glatter Oberfläche sind in verschiedenen Kanten und Abmessungen verfügbar. Die Decke hilft Ihnen, das natürliche Licht zu nutzen und sie sieht so gut aus, wie sie klingt. Sie ermöglicht, Ihre Visionen widerzuspiegeln und zugleich ein hervorragende Decke ihrer Klasse zu sein.

### Chicago Metallic™ Matt Weiß 11 Unterkonstruktion

Die einzigartige Oberfläche reduziert den optischen Kontrast zwischen Schiene und Platte und ermöglicht Ihnen einen eleganten und nahezu fugenlosen Look, selbst wenn Sie sich für eine Akustikdeckenplatte in sichtbarer Montage entscheiden.

### Rockfon® Hydroclean™

Rockfon Hydroclean ist eine nicht-hygroscopische und langlebige Deckenplatte, die perfekt für Bereiche geeignet ist, die häufig gereinigt werden müssen. Sichere und saubere Toiletten sind bei der Wahl dieser Deckenlösung gewährleistet, da sie resistent gegen Schimmel und Bakterien ist.















### Rockfon® Tropic™

Diese hochwertige Deckenplatte mit Schallabsorptionsklasse A hat eine glatte, matte und weiße Oberfläche. Sie ist in vielen verschiedenen Formaten verfügbar, sowohl für die sichtbare als auch die halbverdeckte Montage.



# Produktspezifikationen für Kinos und ihre Einsatzorte

Lassen Sie uns einen abschließenden Blick auf die Produkte und Räume werfen, die Sie gerade gesehen haben

Leistung	 <b>Rockfon® Mono® Acoustic</b>	 <b>Rockfon Blanka®</b>	 <b>Rockfon Color-all®</b>	 <b>Rockfon® Tropic™</b>
 <b>Schallabsorption</b>	$\alpha_w$ = bis zu 1,00 (Klasse A)	$\alpha_w$ = bis zu 1,00 (Klasse A)	$\alpha_w$ = bis zu 1,00 (Klasse A)	$\alpha_w$ = bis zu 1,00 (Klasse A)
 <b>Luftschalldämmung</b>	$R_w$ = 22 dB	-	-	-
 <b>Dauerhaftigkeit Oberfläche</b>	-	Verstärkte Dauerhaftigkeit und Beständigkeit gegen Schmutz. Nassabriebbeständigkeit: Klasse 1.		-
 <b>Reinigung</b>	Staubsauger	Staubsauger, feuchtes Tuch	Staubsauger	Staubsauger, feuchtes Tuch
 <b>Hygiene</b>	Steinwolle bildet keinen Nährboden für gesundheitsschädliche Mikroorganismen.			
 <b>Lichtreflexion</b>	87% Lichtreflexion >99% Lichtdiffusion	87% Lichtreflexion >99% Lichtdiffusion	Je nach Farbe	86%
 <b>Feuchtigkeitsbeständigkeit und Formstabilität</b>	Bis zu 100% RH. Keine sichtbare Durchbiegung bei hoher Luftfeuchtigkeit. C/0N			
 <b>Umwelt</b>	Alle Produkte sind recycelbar.			
 <b>Brandverhalten</b>	A2-s1,d0	A1	A1 Precious Tones: A2-s1,d0	A1
 <b>IStoßfestigkeit</b>	-	Klasse 3A (Kunststoff Clip)***	-	-

\* Trocken-Dampfdruckreinigung (2 x pro Jahr), Hochdruckreinigung: Max. 80 bar, mind. 1 Meter Entfernung, Wasser in einem Sprühwinkel von 30° verspritzen. Die Platten sind mit Halteklammern zu sichern (HDC 1: 3 Clips bei 1200 mm Kantenlänge, 2 Clips bei 600 mm Kantenlänge) an der Unterkonstruktion fixiert werden. Es wird empfohlen, die Platten mit einem Silikondichtmittel abzudichten, das vor Schimmel schützt. Insbesondere bei der Hochdruckreinigung wird empfohlen, eine Wasserstrahlbeleuchtung gemäß der Klassifizierung IP65 zu verwenden., Schaumreinigung mit niedrigem Druck. Die Deckenplatten müssen mit Halteklammern (HDC 1: 2 Clips bei 1200 mm Kantenlänge, 1 Clip bei 600 mm Kantenlänge) an der Unterkonstruktion fixiert werden.

Resistent gegenüber verdünnten Lösungen von Ammoniak, Chlor, Quartär Ammoniak und Wasserstoffperoxid.

\*\* C - Achsabstand zwischen Baffelreihen, H - Aufhängehöhe: Nettoabstand zwischen Baffel und Laibung.

\*\*\* Für weitere Details kontaktieren Sie bitte Rockfon.



**Rockfon®  
Hydroclean™**



**Rockfon  
Eclipse®**



**Rockfon®  
Universal™ Baffel**



**Rockfon Eclipse®  
Wandpaneel**

$\alpha_w = 0,90$  (Klasse A)

$A_{eq}$  (m<sup>2</sup>/Einzelelement)

$A_{eq}$  (m<sup>2</sup>/Einzelelement)  
C, H\*\*

$A_{eq}$  (m<sup>2</sup>/Einzelelement)

-

-

-

-

Verstärkte Dauerhaftigkeit  
und Beständigkeit gegen  
Schmutz.

-

-

-

Staubsauger, feuchtes Tuch,  
Trocken-Dampfreinigung  
(2 x pro Jahr)\*

Staubsauger, feuchtes Tuch

Staubsauger

Staubsauger, feuchtes Tuch

Steinwolle bildet keinen Nährboden für gesundheitsschädliche Mikroorganismen.

85%

87% Lichtreflexion  
(Rückseite: 79%)  
>99% Lichtdiffusion

Weiß (77%)  
Charcoal (4%)  
Color-all (farbabhängig)

Color-all (farbabhängig)

Bis zu 100% RH. Keine sichtbare Durchbiegung bei hoher Luftfeuchtigkeit. C/0N

Alle Produkte sind recycelbar.

A1

A1 Rockfon Eclipse  
Rechteck 2360: A2-s1,d0

A2-s1,d0

A1 Rockfon Eclipse  
Rechteck 2360: A2-s1,d0

-

-

-

-

# Das richtige Produkt im richtigen Raum

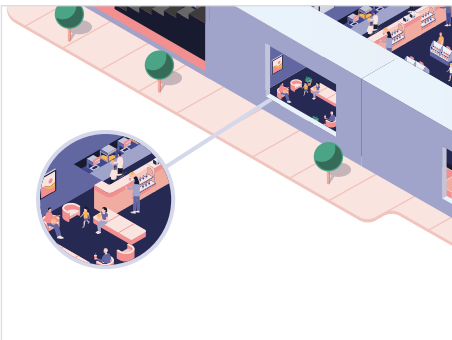
Bei einem Kinobesuch geht es um mehr als nur einen Film zu sehen, es geht um ein Erlebnis. Immer häufiger sehen wir, wie Akustiklösungen eine angenehme Umgebung und Klangkulisse schaffen können, um den Besuchern das beste Kinoerlebnis zu bieten. Erfahren Sie in unserer Übersicht, welche Produkte wir für die perfekte Kombination aus Wohlbefinden und akustischem Komfort in Kinosälen empfehlen.



## EINGANGS- UND TICKETBEREICH

Schallschutz

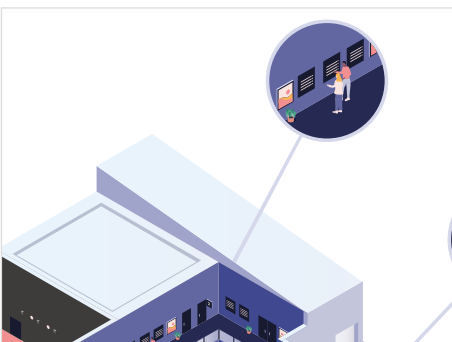
-  Rockfon® Mono® Acoustic
-  Rockfon Blanka®
-  Rockfon Color-all®
-  Rockfon Eclipse®



## VERKAUFSTÄNDE UND LOUNGE

Schallschutz & Sprachverständlichkeit

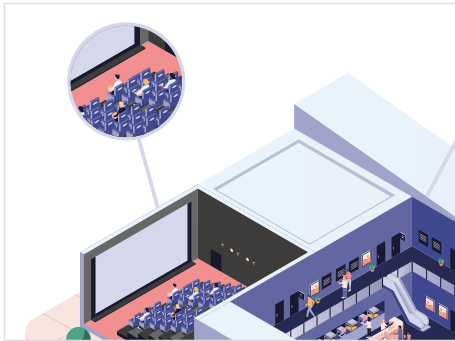
-  Rockfon® Mono® Acoustic
-  Rockfon Blanka®
-  Rockfon Color-all®
-  Rockfon® Universal™ Baffel



## FLURE

Schallschutz & Schalldämmung


-  Rockfon® Mono® Acoustic
-  Rockfon Blanka®
-  Rockfon Color-all®
-  Rockfon Eclipse®
-  Rockfon Eclipse® Wandpaneel



## VORFÜHRRaum

Schallschutz

 Rockfon Color-all®

 Rockfon Eclipse® Wandpaneel



## SANITÄRBEREICHE

Schallschutz & Hygiene

 Rockfon Blanka®

 Rockfon® Tropic™

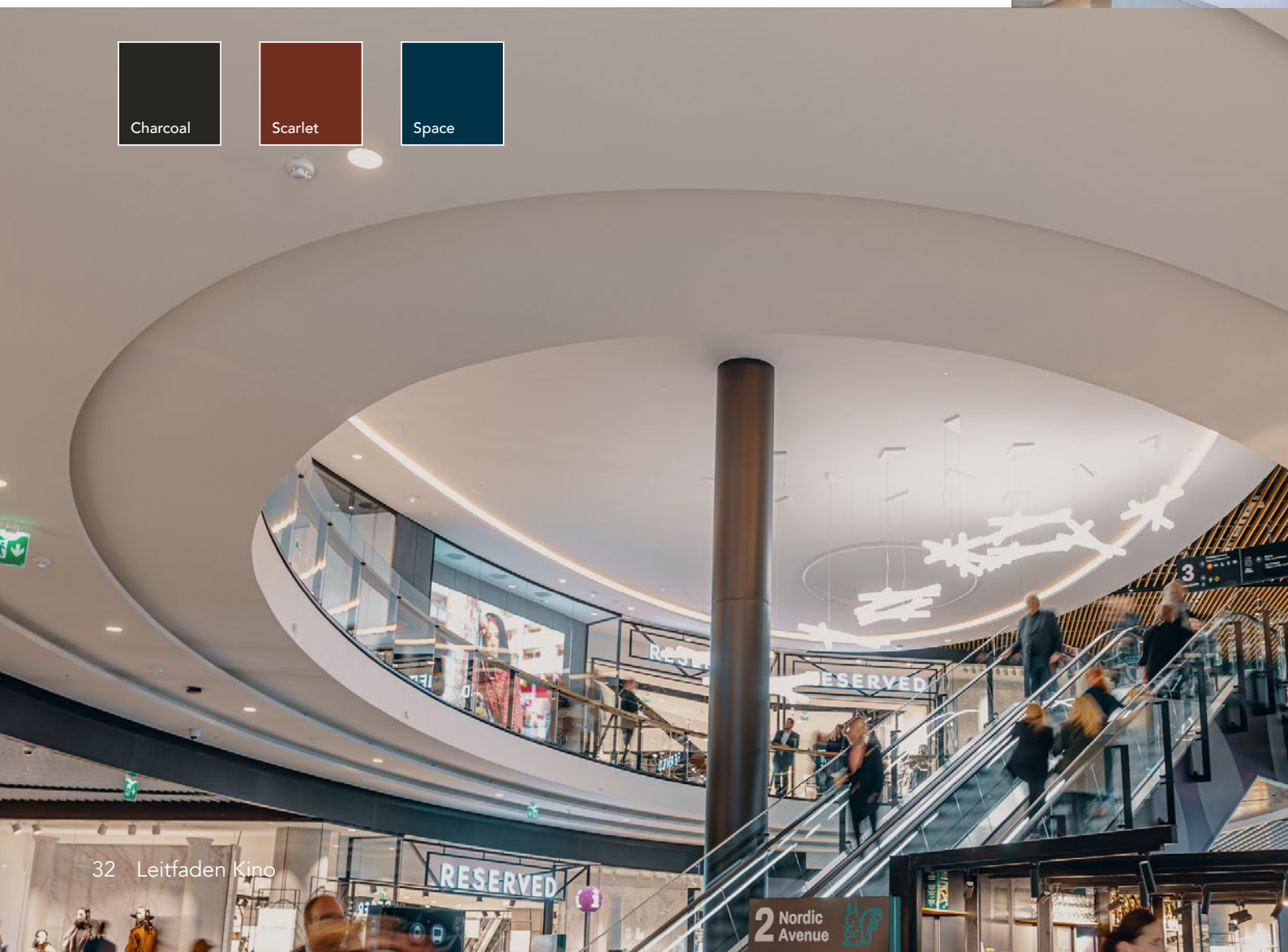
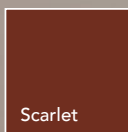
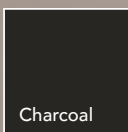
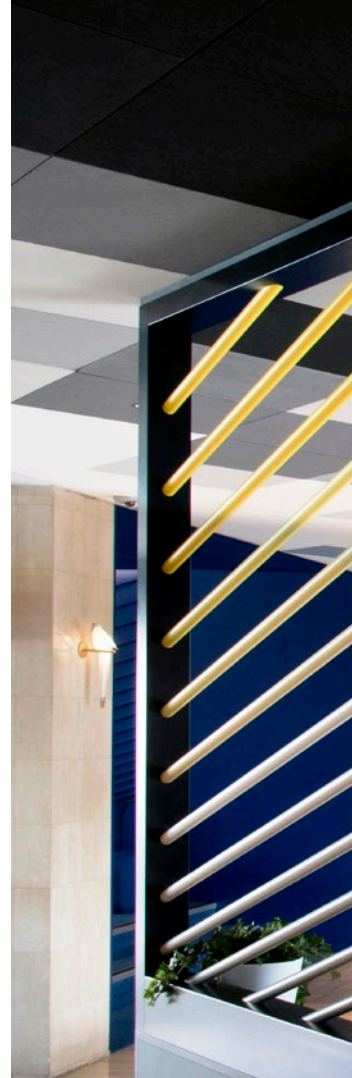
 Rockfon® Hydroclean™



# Der Einfluss von Rockfon Color-all®

Möchten Sie das Wohlbefinden und das Ambiente durch den Einsatz von Farbe verbessern? Unsere farbigen Decken- und Wandlösungen reduzieren nicht nur den Lärm, sondern helfen auch, einzigartige Räume zu schaffen. Das Sortiment ist in 34 exklusiven Farben erhältlich, die Ihre Inneneinrichtung inspirieren und verbessern und Ihnen die Möglichkeit geben, die passende Atmosphäre für Ihre Besucher zu schaffen.

- Wählen Sie zwischen dezenten bis hin zu kräftigen, beständigen Farben
- Ein umfangreiches Sortiment an Kanten für die sichtbare, halbverdeckte und verdeckte Montage sowie eine große Vielfalt an Formaten
- Bringen Sie einen Farbtupfer an die Wände, um die Stimmung im Lokal zu beeinflussen und Ihr Design hervorzuheben





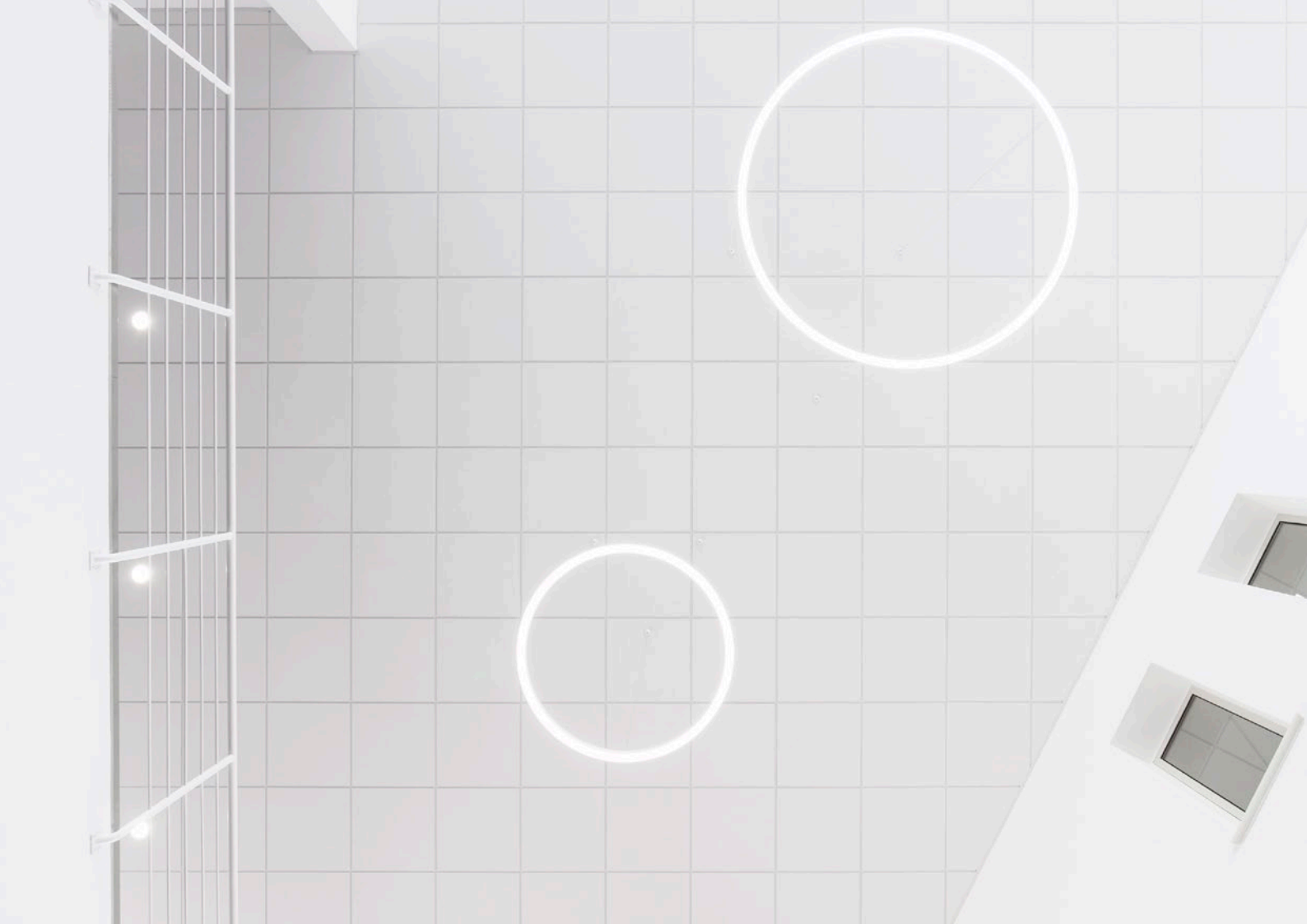


## So atemberaubend wie sie klingt **Rockfon® Mono® Acoustic**

**Seien Sie kreativ und gestalten Sie den Eingangsbereich für die Kinobesucher auf optisch dramatische Weise.**

Mono, dem Namen nach, ist von Natur aus vielfältig. Eine einzigartige Designlösung für den Neubau oder zur Renovierung von Gebäuden. Die innovative monolithische Oberfläche ist perfekt für Decken und Wände geeignet, da sie einen hervorragenden akustischen Komfort bietet. Die raffinierte weiße Oberfläche verleiht dem Raum eine klare und saubere Ästhetik und ermöglicht die einfache Integration von Beleuchtungs-, Klima- und Lüftungssystemen.





## Die Kraft von **Rockfon Blanka®**

**Eine helle, weiße Decke, die so hervorragend aussieht wie sie klingt.**

Mit Rockfon Blanka® erhalten Sie eine glatte, tiefmatte und superweiße Oberfläche mit hoher Lichtreflexion und Lichtdiffusion. Sie ist in verschiedenen Abmessungen und Kanten erhältlich und bietet so volle Designflexibilität. Die Platte ist in verschiedenen Dicken verfügbar und eignet sich daher optimal für stark frequentierte Bereiche, in denen der Schall reguliert werden muss.

Die Akustikdeckenplatten wurden entwickelt, um ein spürbar helleres und komfortableres Raumklima zu schaffen, so dass Sie nicht zwischen Design und Funktionalität wählen müssen, da sie außerdem zu 23 % Energieeinsparung beitragen kann.

## ▼ Die Designfreiheit von **Rockfon Eclipse®**

Sie möchten Ihren Raum mit großartiger Akustik und Design aufwerten? Dann haben wir genau das Richtige für Sie. Unsere innovativen rahmenlosen Akustikdeckensegel sind in einer Vielzahl von geometrischen Formen erhältlich. Die gerade A-Kante verleiht ihr einen klaren, minimalistischen Look. Das Deckensegel ist eine großartige Ergänzung zur Verbesserung der Sprachverständlichkeit, verschiedene Farben können spielerisch kombiniert werden. Sie können allein oder unter einer klassisch abgehängten Akustikdecke montiert werden.

- Erhältlich in einer Vielzahl von Formen mit einer geraden, minimalistischen A-Kante
- Erhältlich in kundenspezifischen Farben anhand NCS Farbcodes
- Schnell und einfach zu montieren



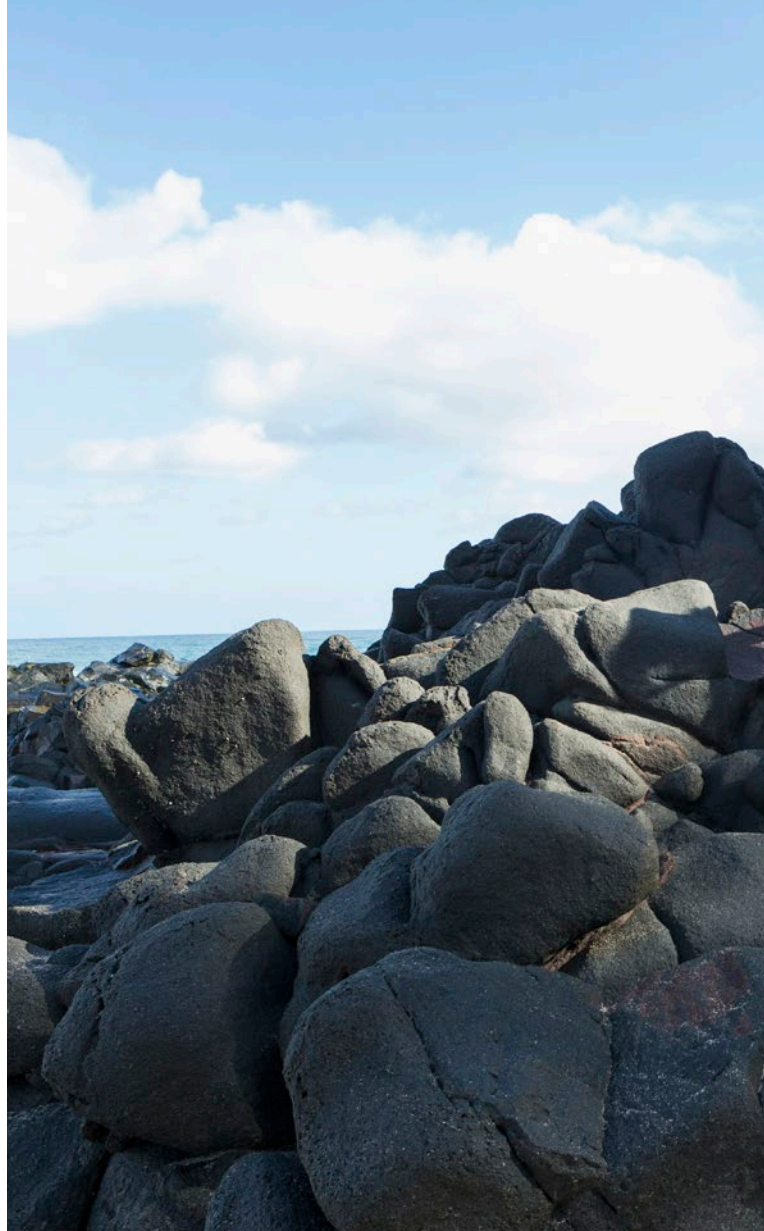
# Wir sind Ihr Partner für nachhaltiges Bauen

Nachhaltigkeit steht im Mittelpunkt unserer Forschung und Entwicklung. Aus diesem Grund verwenden wir natürlichen Stein, reduzieren ständig unseren CO<sub>2</sub>-Fußabdruck und tragen dazu bei, unseren Planeten sowie unsere Mitmenschen zu schützen.

Geschäftsgebäude sind eine teure Investition, was viele Bauträger dazu veranlasst, nachhaltige Baumaterialien zu wählen, um den Wert und den Lebenszyklus ihrer Investitionen zu stabilisieren. Glücklicherweise haben über 90 % unserer Produkte eine Cradle-to-Cradle Zertifizierung in Bronze und Silber. Das bedeutet, dass Sie mit Ihrer Entscheidung für Rockfon mehr als nur ein großartiges Produkt erhalten, Sie erhalten ein echtes Engagement für eine nachhaltigere Zukunft.

Steinwolle ist ein vollständig nachhaltiges Produkt mit geschlossenem Kreislauf. Sie kann immer wieder recycelt werden, ohne dass die Qualität darunter leidet. Zudem bieten wir allen Kunden bereits an, alte Steinwolleplatten und Montageverschnitt zu recyceln und so einen sinnvollen Beitrag zu einem grüneren Planeten zu leisten.

*Besuchen Sie unsere Webseite für weitere Informationen.*



**159 000  
Tonnen  
Steinwolle  
wurden 2019  
recycelt.**



## Figi Hotel Theatre

Zeist, Niederlande

### *Die Herausforderung:*

Das alte Theater musste sein Theaterfoyer renovieren. Der Innenarchitekt Gerben van der Molen wollte nicht nur eine schöne Decke, die gut in das kreative Umfeld passt, sondern suchte auch nach nachhaltigen Lösungen.

### *Lösungen und Ergebnisse:*

Das vollständig renovierte Foyer nutzt die Technologie der 3D-Anbringung, um aus den Paneelen und Profilen einen Eyecatcher zu kreieren. Sie gibt den bestehenden Materialien ein neues Leben und schafft ein dekoratives Bild mit einer schönen und dynamischen Decke.

REFERENZOBJEKT ▼



# Helfen Sie mit, dass die Welt für alle besser klingt

Beginnen Sie schon heute

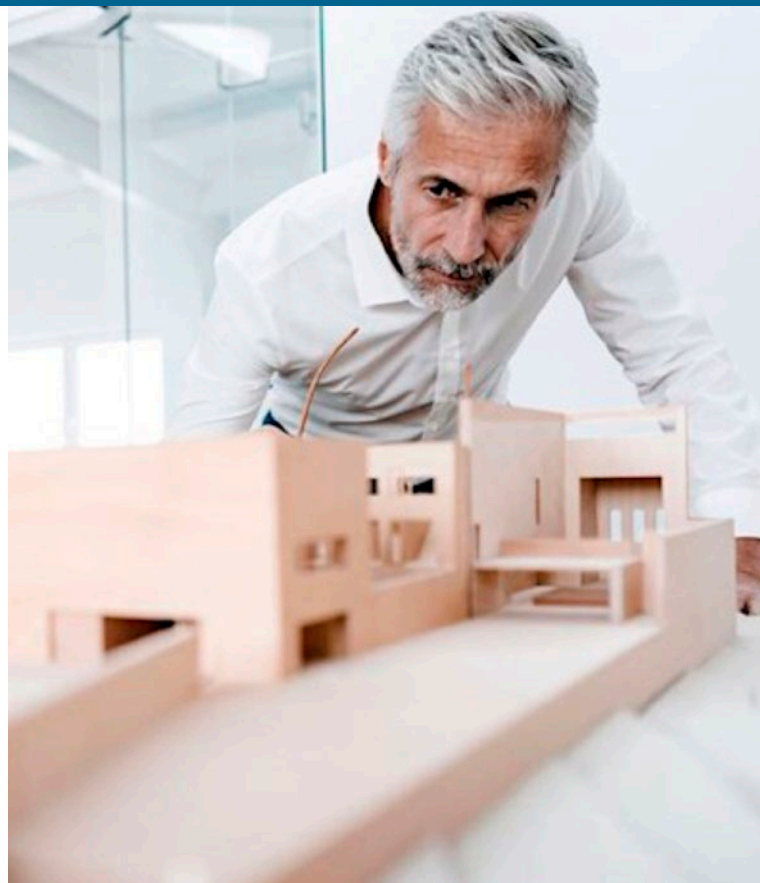
Rockfon ist Teil der ROCKWOOL Gruppe. Als weltweit führendes Akustikunternehmen ist es unsere Mission, für Ruhe zu sorgen.

## **Wir sind das Wow für bessere Erlebnisse**

Jeden Tag lassen wir uns zu Innovationen inspirieren - mit Akustiklösungen, die den Menschen helfen, konzentriert zu denken und das Leben mehr zu genießen. Unsere Akustiklösungen reduzieren nicht nur den Lärm, sie schaffen eine komfortable Umgebung, um den Besuchern das beste Filmerlebnis zu bieten.

## **Wir sind hier, um zu helfen**

Wir verfügen weltweit über 22 Büros und 9 Produktionsstätten und stehen Ihnen zur Seite, um die richtigen akustischen Lösungen für Ihr nächstes Büroprojekt zu finden.



## **Ihr Partner für nachhaltiges Bauen**

Unsere qualitativ hochwertigen Produkte werden aus natürlichem Stein hergestellt. Sie wirken, sie sind schön und langlebig - bis sie recycelt werden, um weitere Produkte herzustellen. Wir stellen alle notwendigen Unterlagen zur Verfügung, um Sie bei der Schaffung eines nachhaltigen Büroprojekts zu unterstützen.

## **Unsere Online-Ressourcen**

Auf unserer Website finden Sie Schallberechnungen, Montagevideos, Dokumente und eine umfassende BIM-Bibliothek mit Dateien, die mit ArchiCAD und Revit kompatibel sind. Beschleunigen Sie Ihre Planungsprozesse mit unserem kostenlosen Support:

[www.rockfon.de](http://www.rockfon.de)

# Treten wir in Kontakt

Rufen Sie uns an, wenn Sie Rat bei der richtigen akustischen Umgebung für Ihr Projekt benötigen. Gerne auch, wenn Sie über eines unserer Produkte mehr hören möchten oder wenn Sie technische Unterstützung benötigen.

Wir helfen gerne.

# +49 (0)2043 408 190

- ✓ Sprechen Sie mit einem Experten
- ✓ Bestellen Sie Ihr Muster
- ✓ Mo - Do 07:30-16:30 Uhr  
Fr 07:30-15:00 Uhr

[info@rockfon.de](mailto:info@rockfon.de)

[www.rockfon.de](http://www.rockfon.de)

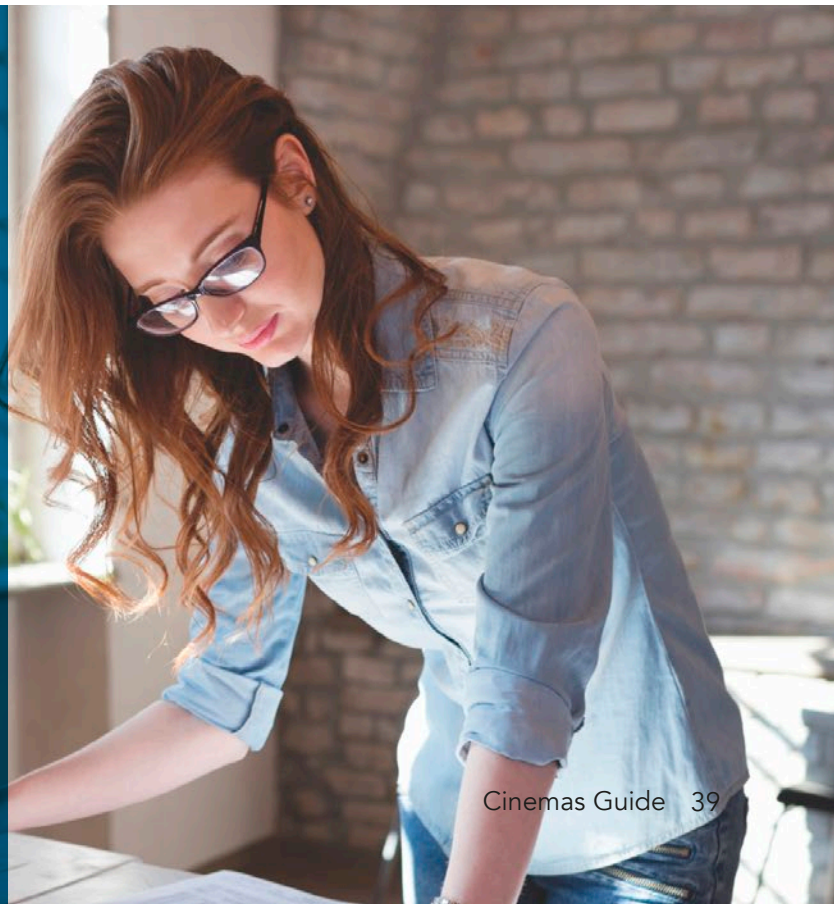
//

Rockfon hat  
sich als wertvoller  
Partner erwiesen."

**Stephen Holmes**  
Managing Director, Linear

Easy as 1-2-3

Rockfon has created three tools designed to help you  
select the best acoustic performance



Rockfon® ist eine eingetragene  
Marke der ROCKWOOL Gruppe.

 [linkedin.com/company/Rockfon-as](https://www.linkedin.com/company/Rockfon-as)

 [pinterest.com/Rockfon](https://www.pinterest.com/Rockfon)

 [youtube.com/RockfonOfficial](https://www.youtube.com/RockfonOfficial)

 [facebook.com/RockfonDeutschland](https://www.facebook.com/RockfonDeutschland)

 [instagram.com/Rockfon\\_Official](https://www.instagram.com/Rockfon_Official)

## Sounds Beautiful

06.2021 | Alle aufgeführten Farbcodes basieren auf dem NCS - Natural Colour System<sup>®</sup>, eingetragenes und verwendetes Warenzeichen von NCS Colour AB, Stockholm 2012 oder dem RAL-Farbsystem. Der Hersteller behält sich Änderungen im Produktportfolio und in der Produkttechnologie ohne vorherige Ankündigung vor. Rockfon übernimmt keine Verantwortung für Druckfehler.



### **ROCKWOOL Rockfon GmbH**

Rockwool Straße 37-41  
45966 Gladbeck  
Deutschland

T +49 (0)2043 408 190  
F +49 (0)2043 408 955

[info@rockfon.de](mailto:info@rockfon.de)  
[www.rockfon.de](http://www.rockfon.de)

### **ROCKWOOL**

Handelsgesellschaft m.b.H.  
Eichenstraße 38  
A-1120 Wien  
Österreich

T +43 (0)1 79726 30  
F +43 (0)1 79726 35

[info@rockfon.at](mailto:info@rockfon.at)  
[www.rockfon.at](http://www.rockfon.at)